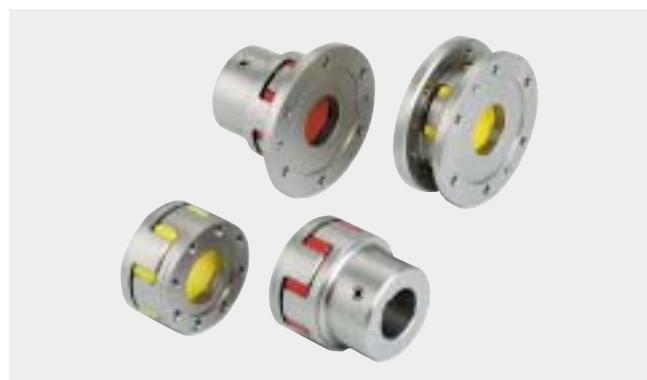


ROTEX® Sprzęgła skrętnie elastyczne

Sprzęgła kołnierzowe

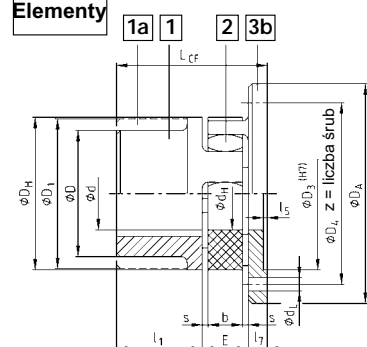
Wykonanie CF i CFN nr 005 oraz DF i DFN nr 006

Dla nowoczesnych zespołów napędowych

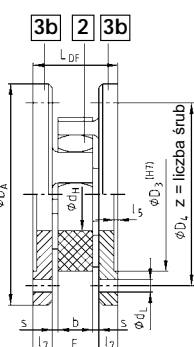


- Wykonania kołnierzowe do ciężkich maszyn i urządzeń
- Wykonanie CF i CFN - połączenie kołnierz - wał
- Wykonanie DF i DFN - dwa kołnierze do łączenia napędu i urządzenia napędzanego, umożliwia montaż i demontaż bez rozsuwania maszyn, pozwala to na szybką wymianę łącznika elastycznego
- Wykonanie CFN i DFN - szczególnie do małych średnic zewnętrznych
- Wykonanie DFN jako baza połączeń specjalnych
- Materiał kołnierza (element 3b): GGG 40

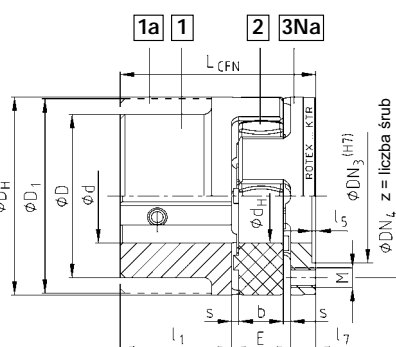
Elementy



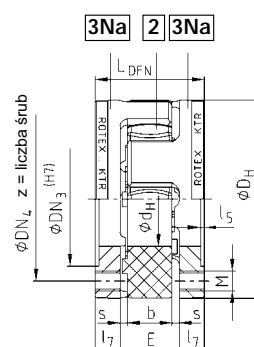
wykonanie CF



wykonanie DF



wykonanie CFN



wykonanie DFN

Rozmiar CF/CFN DF/DFN	element 3b 3Na	średnice $\phi_d, \phi_D, \phi_{D_1}$	wymiarzy ogólne							wymiarzy dla wykonań CF i DF						wymiarzy dla wykonań CFN i DFN								
			D_H	d_H	l_1	E	s	b	l_5	l_7	D_A	D_3	D_4	liczba z	d_L wg DIN 69	L_{CF}	L_{DF}	DN_3	DN_4	M	liczba z	podziałka z x z	L_{CFN}	L_{DFN}
24	na życzenie	szczegółowe wymiary na stronach 8 i 9 średnice otworów typowych str. 21 i 22	55	27	30	18	2	14	1,5	8	80	55	65	5	4,5	56	34	36	45	M5	8		56	34
28			65	30	35	20	2,5	15	1,5	10	100	65	80	6	6,6	65	40	44	54	M6	8	8x45°	65	40
38			80	38	45	24	3	18	1,5	10	115	80	95	6	6,6	79	44	54	66	M8	8		79	44
42			95	46	50	26	3	20	2	12	140	95	115	6	9	88	50	65	80	M8	12	16x22,5°	88	50
48			105	51	56	28	3,5	21	2	12	150	105	125	8	9	96	52	75	90	M8	12		96	52
55			120	60	65	30	4	22	2	16	175	120	145	8	11	111	62	84	102	M10	8	8x45°	111	62
65			135	68	75	35	4,5	26	2	16	190	135	160	10	11	126	67	96	116	M10	12	16x22,5°	126	67
75			160	80	85	40	5	30	2,5	19	215	160	185	10	14	144	78	112	136	M12	15		144	78
90			200	100	100	45	5,5	34	3	20	260	200	225	12	14	165	85	145	172	M16	15		165	85
100			225	113	110	50	6	38	4	25	285	225	250	12	14	185	100	165	195	M16	15		185	100
110			255	127	120	55	6,5	42	4	26	330	255	290	12	18	201	107	180	218	M20	15	20x18°	201	107
125			290	147	140	60	7	46	5	30	370	290	325	16	18	230	120	215	252	M20	15		230	120
140			320	165	155	65	7,5	50	5	34	410	320	360	16	22	254	133	245	282	M20	15		254	133
160			370	190	175	75	9	57	5	38	460	370	410	16	22	288	151	280	325	M24	15		288	151
180			420	220	195	85	10,5	64	5,5	40	520	420	465	16	26	320	165	330	375	M24	18	24x15°	320	165

Sposób zamawiania:

ROTEX® - 38	CF	92	3b - GGG	1 GG - Ø20	
rozmiar sprzęgła	wykonanie	twardość łącznika [Shore A]	element	element i materiał	średnica otworu
dla wykonania DF: element 3b					