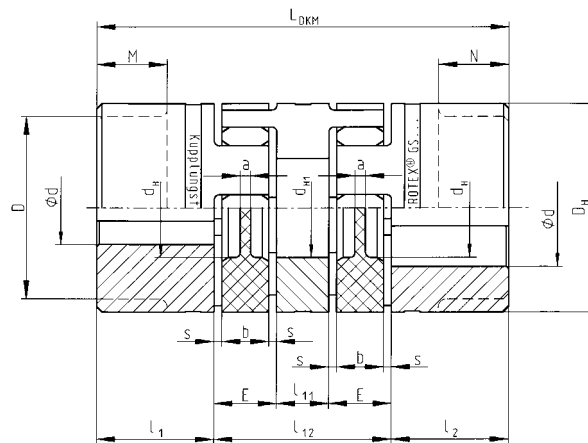


Wykonanie DKM dwukardanowe

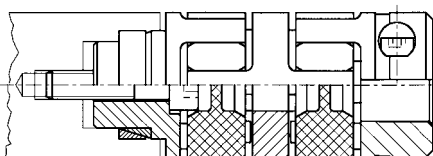


- Bezłuzowe dwukardanowe sprzęgło precyzyjne
- Wykonanie dwukardanowe umożliwia kompensację większych odchyłek promieniowych
- Montowane osiowo dla łatwego tzw. montażu "na ślepo"
- Bezobsługowe
- Łatwa kontrola zużycia sprzęgła
- Otwory gotowe wg ISO - pasowanie H7 (z wyjątkiem piasty zaciskowej), rowek na wpust od Ø 6 wg DIN 6885 / 1 - JS9
- Wykonania piast patrz strona 47

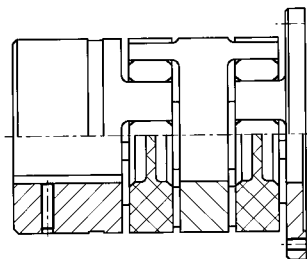


ROTEX® GS rozmiar	bez otworu	otwory gotowe		wymary [mm]													
		d _{min}	d _{max}	D	D _H	d _H	d _{H1}	l ₁ ; l ₂	M; N	l ₁₁	l ₁₂	L _{DKM}	E	b	s	a	
		materiał piasty - aluminium (Al-H)		element pośredni - aluminium (Al-H)													
5 DKM	X	2	5	-	10	-	-	5	-	3	13	23	5	4	0,5	4,0	
7 DKM	X	3	7	-	14	-	-	7	-	4	20	34	8	6	1,0	6,0	
9 DKM	X	4	9	-	20	7,2	-	10	-	5	25	45	10	8	1,0	1,5	
14 DKM	X	4	15	-	30	10,5	-	11	-	8	34	56	13	10	1,5	2,0	
19 DKM	X	6	24	-	40	18,0	18	25	-	10	42	92	16	12	2,0	3,0	
24 DKM	X	8	28	-	55	27,0	27	30	-	16	52	112	18	14	2,0	3,0	
28 DKM	X	10	38	-	65	30,0	30	35	-	18	58	128	20	15	2,5	4,0	
38 DKM	X	12	45	-	80	38,0	38	45	-	20	68	158	24	18	3,0	4,0	
		materiał piasty - stal (St-H)		element pośredni - aluminium (Al-H)													
42 DKM	X	14	55	85	95	46	46	50	28	22	74	174	26	20	3,0	4,0	
48 DKM	X	15	62	95	105	51	51	56	32	24	80	192	28	21	3,5	4,0	
55 DKM	X	20	74	110	120	60	60	65	37	28	88	218	30	22	4,0	4,5	

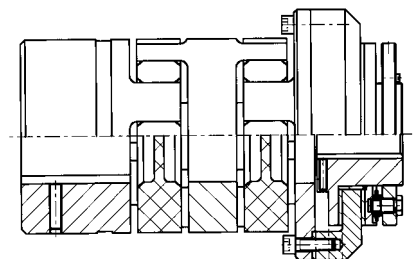
inne wykonania:



ROTEX®GS - DKM wykonanie dla wału drążonego



ROTEX®GS - CF - DKM



ROTEX®GS - DKM w połączeniu ze sprzęgłem przeciążeniowym RUFLEX

Sposób zamawiania:

ROTEX®-GS 38	DKM	92 Sh A - GS	1.0	-	Ø 38	2.5	-	Ø 32
rozmiar sprzęgła	wykonanie	twardość łącznika	wykonanie piasty		średnica otworu	wykonanie piasty		średnica otworu