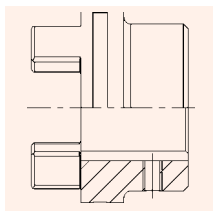


Wykonania piast

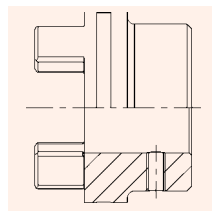
W związku z wieloma zastosowaniami sprzęgła ROTEX przy różnych potrzebach montażowych, dostępne są piasty w rozmaitych wykonaniach. Wykonania te różnią się pod względem charakteru połączenia; połączenie kształtowe (z rowkiem) lub połączenie bazujące na sile tarcia, ale także, np. uwzględnione są takie przypadki jak wały napędowe z integralnym przenoszącym napęd występem lub inne sytuacje montażowe.

wykonanie 1.0 z rowkiem i wkrętem ustalającym



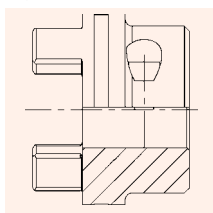
Pewne przeniesienie mocy - dopuszczalny moment obrotowy zależy od nacisku powierzchniowego. Nie nadaje się do napędów silnie nawrotnych jako sprzęgło bezluzowe.

wykonanie 1.1 bez rowka, z wkrętem ustalającym



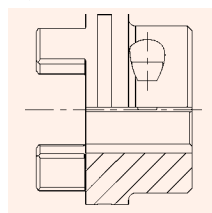
Pewne przeniesienie momentu dla połączeń wciskowych i klejonych.

wykonanie 2.0 zaciskowe, bez rowka, jedno nacięcie



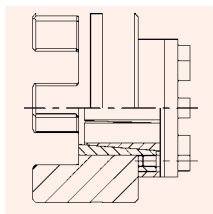
Sprzęgło osadzone siłą tarcia, bezluzowe połączenie wał-piasta. Przenoszony moment zależy od średnicy otworu.

wykonanie 2.1 zaciskowe, z rowkiem, jedno nacięcie



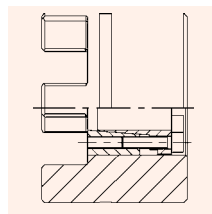
Pewne przeniesienie napędu z dodatkowym połączeniem siłą tarcia. Połączenie cierne zapobiega luzowi nawrotnemu lub ogranicza go. Zmniejsza nacisk powierzchniowy na wpuście.

wykonanie 4.0 z pierścieniem CLAMPEX KTR 250



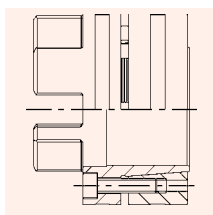
Piasty zamocowane siłą tarcia, bezluzowe połączenie wał-piasta do przenoszenia średnich momentów obr.

wykonanie 5.0 z pierścieniem CLAMPEX KTR 200/KTR 400



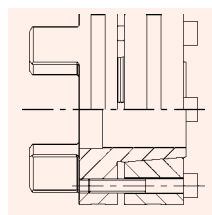
Połączenie wał-piasta siłą tarcia, bez luzu, do przenoszenia dużych momentów obrotowych, największy możliwy pierścień zależy od średnicy kołnierza piasty. Śruby zaciskające zakręcane od wewnątrz lub od zewnątrz. Obliczanie - patrz katalog CLAMPEX.

wykonanie 6.0 zaciskowe (patrz ROTEX GS)



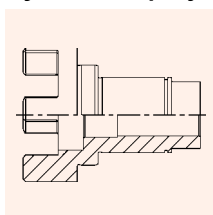
Zintegrowane połączenie wał-piasta siłą tarcia do przenoszenia większych momentów obrotowych. Połączenie śrubowe po stronie łącznika. Przenieszone momenty i wymiary patrz sprzęgła ROTEX GS, strona 51. Odpowiednie dla wysokich obrotów.

wykonanie 6.5 zaciskowe zewnętrzne



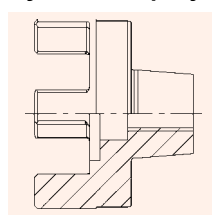
Wykonanie jak 6.0 tylko śruby zaciskowe na zewnątrz. Na przykład do promieniowego demontażu elementu pośredniego. (Wykonanie specjalne).

wykonania specjalne na indywidualne zamówienie



Specjalna przedłużona piasta z integralną krzywką.

wykonania specjalne na indywidualne zamówienie



Piasta specjalna ze stożkiem zewnętrznym jako połączenie cierne.